

DATENBLATT

ERGO-BALANCE I

Anwenderplatz	1
Maße (B×T×H)	115 × 80 × 208 cm
mind. Raumhöhe für Aufbau	220 cm
Leistung	1.570 Watt
Anschluss	220–240V, 16 A
Holzart	Fichte
Holzoberfläche außen/innen	Klar lackiert
Metallfarbe	Silber (RAL 9006)
Glas	6 mm ESG, Parsol Grau
Gewicht	ca. 220 kg
Anzahl Strahlerelemente	2 × Frontstrahler 1 × Rückenstrahler, SENSOcare®
Raumtemperatur Aufstellort	Vollglas mind. 22 °C Vollholz mind. 18 °C



AUSSTATTUNG

- Integrierte SENSOcare®-Technologie
- PHYSIOcontrol und App MyPhysiotherm
- Integrierter MP3-Player mit Lautsprecher
- LED Farb-/Tageslichtkombination
- Ergonomisch geformte Armlehnen und bewegliche Rückenlehne
- Gepolsterte Kopfstütze
- Fußboden mit integrierter Thermozone (45 × 45 cm)
- Handtuchhalter
- Aromabad inklusive Duftöle

BESONDERE MERKMALE

- PHYSIOcontrol und App MyPhysiotherm
- Optional mit vorkonfiguriertem Tablet
- Türposition wie abgebildet möglich
- Türanschlag links/rechts wählbar
- Wahlweise Glas-/Holzteile
- In verschiedenen Holzarten und Farben erhältlich

VARIANTEN FÜLLTEILE

Seite A

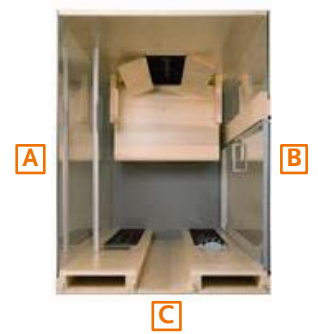
- Holz
- Glas
- $\frac{2}{3}$ Holz im Sitzbereich + $\frac{1}{3}$ Glas

Seite B

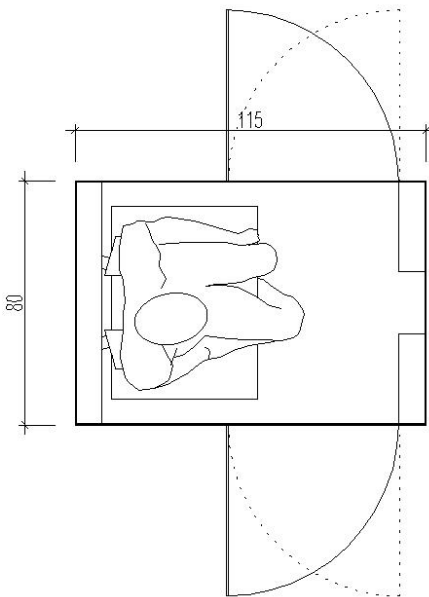
- Holz
- Glas

Seite C

- Holz
- Glas



GRUNDRISS



FRONTANSICHT

